



Pc Protection Standard Edition

La disponibilità generalizzata di reti di comunicazione pervasive e la conseguente tendenza delle organizzazioni e dei privati a sfruttare sempre più i vantaggi offerti dalla facile interconnessione verso le reti esterne o verso Internet, portano come inevitabile conseguenza l'aumento dei rischi di attacco ai sistemi informativi. Ogni computer presente all'interno della rete aziendale contiene dati sensibili che devono essere protetti dagli accessi non autorizzati e dalle intrusioni. Informazioni private e dati aziendali, come analisi strategiche, ricerche o dati personali, necessitano una reale protezione per evitare abusi e manipolazioni.

Sicurezza senza limiti

Pc Protection Personal Firewall svolge una funzione di filtro attivo su tutti i pacchetti di dati entranti ed uscenti, consentendo il passaggio o bloccandoli in funzione di specifiche regole create dall'utente; permette così di mantenere uno stretto controllo su quanto accade al sistema. Pc Protection può essere configurato per partire automaticamente all'avvio del sistema, in modo da proteggere silenziosamente il computer su cui è installato; può inoltre essere attivato manualmente selezionando l'apposita voce dal Menu Avvio di Windows.

Pc Protection protegge il sistema durante la navigazione effettuata mediante ogni tipo di collegamento, sia tramite una connessione temporanea con modem che mediante una connessione diretta quale quella di un modem ADSL o di un router.

Configurazione semplice

PcP è dotato di un modulo di configurazione semplice ed intuitivo, che rende possibile una configurazione di base anche ad un utente inesperto.

Tramite un semplice menu, è possibile selezionare quali protocolli è necessario attivare scegliendo tra quelli più comuni e normalmente più utilizzati senza dover conoscere i dettagli tecnici di tali protocolli.

Pc Protection consente inoltre di definire e salvare differenti **Profili di protezione**, ovvero gruppi di regole che definiscono il livello di controllo del traffico di rete. La modalità avanzata di impostazione e gestione dei profili permette infatti agli utenti più esperti di creare profili di sicurezza totalmente personalizzati, in grado di adattarsi alle particolari esigenze di navigazione (computer collegato alla rete aziendale, computer collegato tramite un collegamento con il provider, computer abilitato solo alla ricezione della posta ma non alla navigazione su Internet).

Caratteristiche

L'architettura di PcP è stata studiata affinché il sistema di protezione sia integrato in maniera assolutamente trasparente con il Sistema Operativo.

PcP effettua un **controllo globale** sulle attività di rete installan-

do il suo motore di ispezione e filtraggio nello strato più basso dello stack TCP/IP dei sistemi.

PcP Personal Firewall controlla e filtra i dati in transito verso tutte le applicazioni, i servizi di sistema ed i protocolli, inclusi i sistemi di condivisione dei file (NetBIOS); tutti i protocolli basati su IP (TCP, UDP, ICMP); tutti i servizi di rete quali FTP, Telnet, ARP, DHCP e qualunque altro servizio di rete basato su IP.

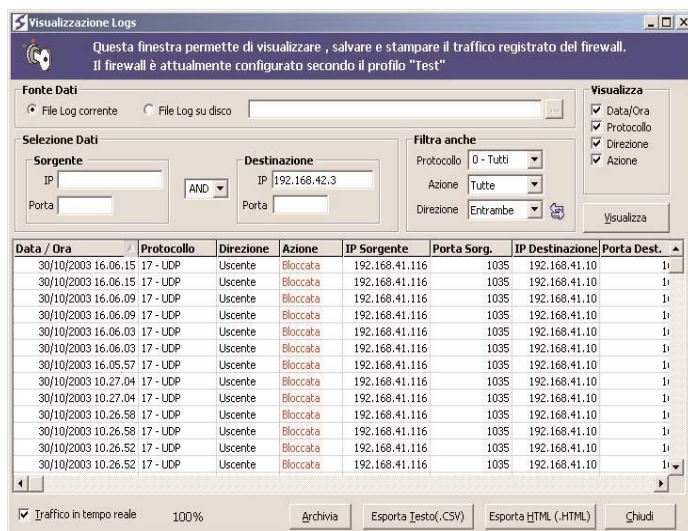
PcP riesce a vedere ed intercettare tutto quello che realmente viene ricevuto ed inviato sulla rete dal PC sul quale è installato; inoltre la sua particolare modalità di interfacciamento al sistema, gli consente di convivere senza alcun problema con tutti i servizi di rete configurati nel sistema, incluse le tecnologie ICS (Internet Connection Sharing) e VPN (Virtual Private Network).

Amministrazione e gestione

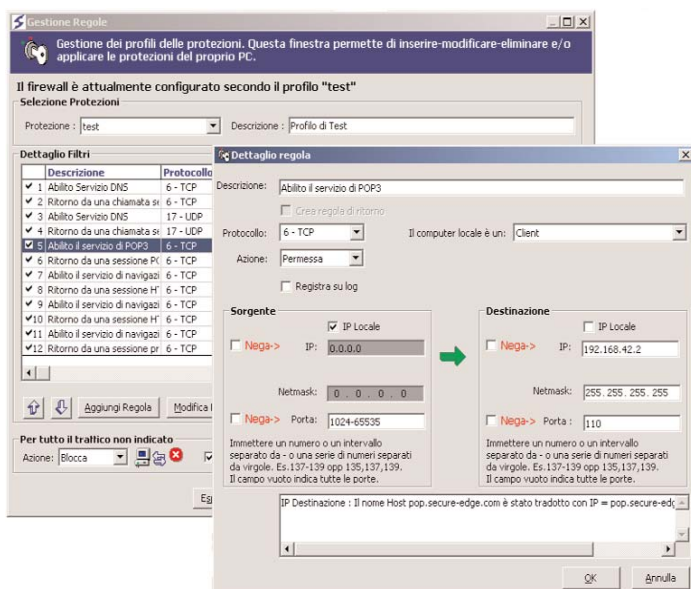
Profili di protezione. L'accesso all'amministrazione di PcP può essere gestito tramite password di sicurezza. Inoltre, i Profili di protezione impostati possono poi essere importati e/o esportati da/in altri file.

Logging. La presenza di una estesa funzionalità di registrazione storica degli eventi (log), consente di tracciare ed analizzare tutto quello che avviene sul PC quando questo è connesso alla rete locale o ad Internet.

Tramite lo strumento **Report Log** è infatti possibile visualizzare, analizzare, selezionare ed esportare i log generati da Pc Protection. Mentre con la gestione semplificata è possibile registrare ed analizzare solo il traffico bloccato, con la gestione avanzata dei profili di protezione l'utente ha la possibilità di scegliere quale traffico registrare.



Gestione del profilo di protezione attivo. I dati possono essere visionati in tempo reale ovvero da file di log precedentemente archiviati. La sezione di selezione dati permette di evidenziare solo ciò che si sta cercando.



Modalità avanzata di creazione di un profilo di protezione. Ogni singola regola può essere definita/modificata nei minimi dettagli dall'utente. In questa sezione all'operatore è richiesta una competenza specifica del protocollo IP.



Secure Edge S.r.l.

Via Benedetto Croce, 19
00142 Roma - Italia
Tel +39 06 54223164
Fax +39 06 5430607
www.secure-edge.com
info@secure-edge.com

Requisiti di Sistema

CD-Rom Drive

32 Mb RAM Memory (64 Mb recommended)

30 Mb Free space on Hard Disk

CPU Intel Pentium compatible or superior
Ethernet interface and/or ISDN/ADSL
modem

Windows 98, Millennium, 2000, XP

Contatti e supporto

Informazioni, news e upgrade sono
disponibili sul sito www.pcprotection.it
pcprotection@secure-edge.com